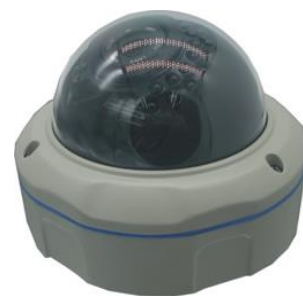




2.0MP 室內防暴型紅外線網路攝影機

- ✓ 使用高感度 1/2.9" 1080P SONY CMOS SENSOR。
- ✓ H264 High Profile 視訊壓縮演算法。
- ✓ 內建機械式雙濾光片自動切換(IR Cut)與紅外線 LED 燈連接觸發同步啟動自動切換。
- ✓ 最大可輸出解析度為 1920×1080@25/30FPS。
- ✓ PoE 網路線供電功能(選配品)。
- ✓ 支援雙碼流、2DNR、3DNR、D-WDR、燈號顯示(RJ45 介面)、聲音輸入等功能。
- ✓ 支援區網穿透、多種主流瀏覽器。



型號		IPC-V230
感光元件	Sensor 尺寸	1/2.9" Full HD CMOS Sensor(SONY Exmor IMX323)
	總圖素	1985(H)×1105(V)約 2.19M Pixels
	有效圖素	1920(H)×1080(V)
	最低照度	彩色 0.01 Lux/F1.2 / 黑白 0.001 Lux/F1.2(IR ON)
	DSP IC	嵌入式 RTOS 設計 DSP(Hi3516C V200)
影像編碼	信號制式	NTSC / PAL
	最高解析度	主碼流 Full HD 1920×1080P@25/30FPS ; 子碼流可選
	壓縮格式	H.264 High Profile / MainProfile / BaseLine Profile / MJPEG
	串流值	最低 32Kbps ~ 最高 8MKbps
影像調整	紅外線濾光片	機械式雙濾光片(預設與 CDS 同步控制並自動切換)
	日夜切換	外部觸發 / 彩色 / 黑白 / 自動
	語言	繁中 / 簡中 / 英文
	電子快門	自動(1/25 ~ 1/10,000)
	逆光補償	ON / OFF
	寬動態 WDR	支援數位寬動態 D-WDR(ON / OFF)
	3DNR 降噪	支援(可手動調整 開 / 低 / 中 / 高 / 關)
	影像設定	銳利度 / 飽和度 / 亮度 / 對比度 / 自動增益 / 白平衡 可調
輸出入介面	Audio IN	IN×1
	其它介面(各 1)	訊號傳輸燈號 / 電源(DC12V) / POE(可擴充) / RJ45(10/100M)
IR LED	樣式/數量	850nm5mm LED / 30 顆
	角度/距離/壽命	80°(4mm) / 10~15 米 / 約 10,000 小時
鏡頭	定焦	4mm(預裝)、6mm、8mm Mega Pixel 定焦鏡頭 / 出貨前指定
	電動變焦	—
網路	硬體	壹個標準 RJ-45 介面，支援 10M/100M
	通訊協定	TCP/IP、UDP、HTTP、IGMP、ICMP、DHCP、RTP/RTSP、DNS、DDNS、FTP、NTP、PPPOE、UPNP、SMTP、SNMP、ONVIF(2.4 版)、CGI
功能	移動偵測	可設置多個檢測區域、可設置多級靈敏度
	隱私遮蔽	支援(開 / 關)
	鏡像	支援(開 / 關)
	透霧	支援(開 / 關)
	截圖	支援截圖(解析度視主碼流串流值而定)
	安全特性	支援 密碼保護、浮水印校對
	字元疊加	支援 頻道名稱、日期時間 可以輸入 12 個中文顯示
	警報提示	支援 網路異常、遮擋警報等智慧警報
	IVS	絆線檢測
	智慧型裝置	支援 iOS、Android 智慧型裝置 監看
其他	操作溫度	-10°C ~ +50°C
	環境濕度	0 ~ 90%RH(無凝結)
	外觀結構	壓鑄鋁合金及 PC 材質透明罩
	電源輸入	DC12V / 可擴增為 POE(選配品)
	消耗功率	550mA(MAX)
	外觀尺寸	138(直徑)×103(高)mm
	重量	淨重 0.81kg / 毛重 0.93kg

產品規格如有不動恕不另行通知